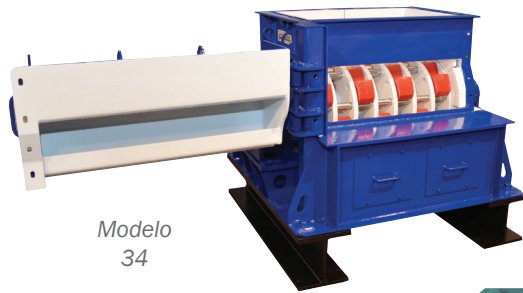


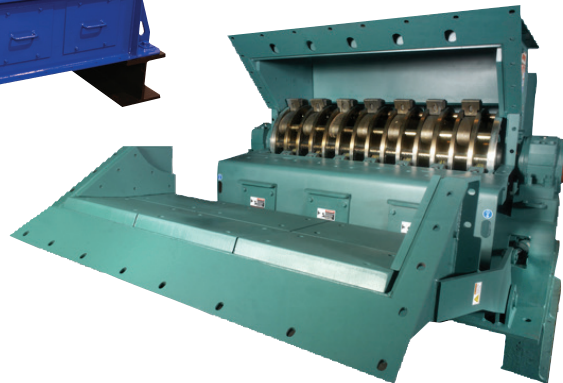


# Trituradoras FT/FTE Flextooth®

Combina los beneficios del concepto de compresión de trituración de los chancadores de rodillo con la gran capacidad de los impactadores.



Modelo  
34



Modelos  
45 y 56

## Características y ventajas

### Versatilidad sin igual

Las trituradoras Flextooth de Jeffrey Rader se diseñaron para reducir el carbón ROM, para alimentar las plantas de preparación, los envíos por ferrocarril y la alimentación para equipos trituradores de carbón fino. La Flextooth es especialmente adecuada en lugares donde se necesita un índice máximo de reducción con un mínimo de finos.

La Flextooth posee una abertura de alimentación de gran tamaño y un cárter inferior extendido. Estas características trabajan en conjunto y permiten que la Flextooth pueda aceptar grandes trozos de ROM o de carbón congelado y, de hecho, aumente la capacidad. Se elimina la necesidad de utilizar otras trituradoras de forma complementaria.

### Tecnología EZ-Access™ (Modelos FTE)

Los molinos de martillo se han rediseñado con la tecnología EZ-Access exclusiva de Jeffrey Rader, que permite acceder a los martillos, al rotor y a los revestimientos de manera segura, rápida y fácil. Ahora, los operadores de mantenimiento pueden destapar las canaletas obstruidas de manera segura y rápida para minimizar el tiempo de inactividad y realizar el mantenimiento de rutina con mayor seguridad y facilidad.

### Parrillas

Las parrillas, los soportes, las barras y las placas perforadas que fabrica Jeffrey Rader están diseñadas para proporcionar la mayor área abierta libre de



paso para que la máquina obtenga máxima capacidad y reduzca el material al tamaño especificado con precisión. Nuestras parrillas están hechas de materiales resistentes a la abrasión, pero pueden suministrarse con otros materiales según los requisitos de la aplicación y de la reducción. Nuestras parrillas Slant-Flow® son exclusivas de nuestros molinos de martillo. A diferencia de las secciones de pantalla convencionales, el diseño de Slant-Flow está orientado en ángulo recto al flujo del material que se desmenuza. Esto incrementa la acción desmenuzadora y permite que se evacúe el material con mayor rapidez. Como resultado, hay un menor desgaste en las parrillas y los martillos, y el tamaño del producto es más uniforme.

### Diseño de rotor para trabajo pesado

Nuestro rotor a disco se ensambla sobre un engranaje de aleación de acero de gran robustez y se monta sobre cárteres robustos que contienen rodamientos esféricos de rodillo autoalineantes. Los discos de rotor otorgan máxima flexibilidad para la disposición de los martillos. Los rotores de Jeffrey Rader se pueden configurar con tres, cuatro o seis filas de martillos para obtener una eficiencia de primera línea cuando se desea triturar un producto y obtener otro más pequeño.

**TERRASOURCE**  
GLOBAL

www.terrasource.com ■ info@terrasource.com

# Trituradoras FT/FTE Flextooth®

## Características y ventajas (viene del otro lado)

### Extracción hidráulica de rodamientos

Para reducir significativamente el tiempo de mantenimiento, el eje del rotor está taladrado para la extracción hidráulica de los rodamientos. Esto garantiza la rápida extracción de los rodamientos sin dañar el eje.

### Diseño del martillo

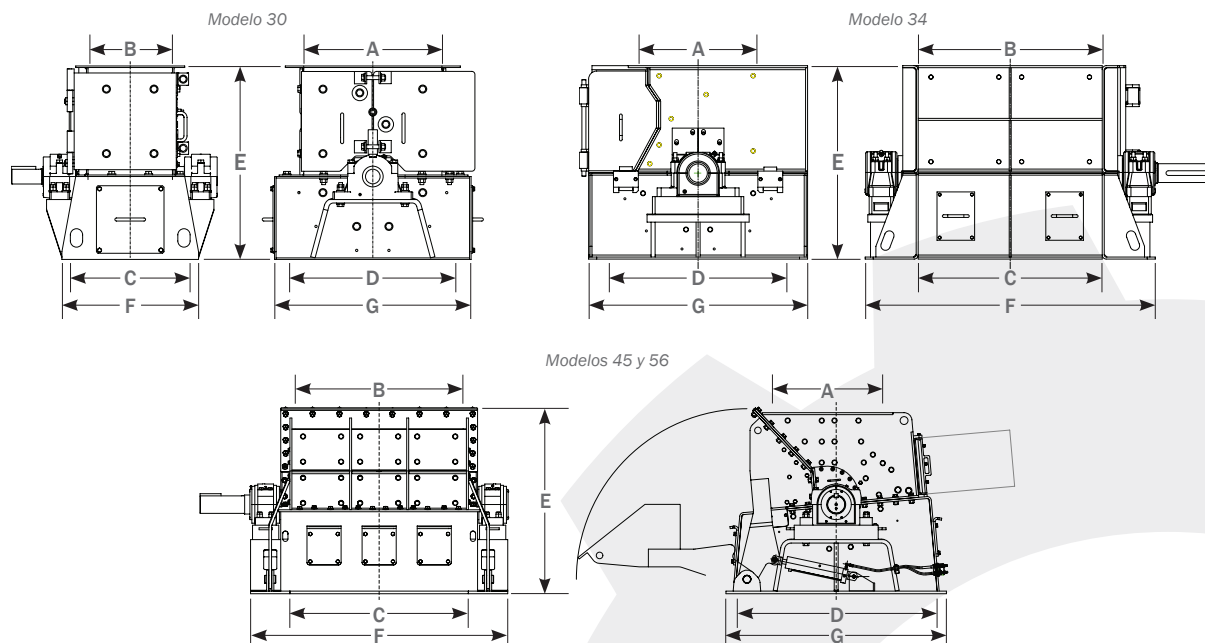
El martillo, un elemento de trituración único, utiliza un diseño con brazo de momento en voladizo, y sus movimientos se controlan mediante un pasador de retenedor. El diseño de este martillo permite que la trituradora funcione a velocidades relativamente bajas, con lo que se minimiza la cantidad de finos. Sin embargo, mantiene una fuerza de retención suficiente para sostener el martillo correctamente extendido. Al permitir

*Están diseñadas para reducir materiales friables utilizando martillos que se flexionan para permitir el paso de elementos no triturables.*

que el martillo se flexione alejándose del círculo (zona) de trituración, se incrementa la protección frente a daños causados por los fragmentos de metal y otros elementos no triturables.

Los pasadores de retenedores y los martillos Flextooth se pueden reemplazar. Están fabricados con acero de alto grado y tratados térmicamente para obtener alta resistencia y mayor duración.

## Dimensiones y pesos



NÚMERO DE MODELO	Pulg. (mm)		DIMENSIONES DEL DISEÑO* Y PESOS DE ENVÍO APROXIMADOS					Libras (kg)
	ABERTURA DE ALIMENTACIÓN A	B	ABERTURA DE DESCARGA C	D	ALTURA E	ANCHO F	LONGITUD G	
30	21" (533)	21,25" (540)	22,5" (572)	35" (889)	36" (914)	40" (1016)	42,25" (1073)	3000 (1361)
34	33,5" (851)	21,25" (540)	33,5" (851)	46" (851)	37" (940)	51" (1295)	53" (1346)	4500 (2041)
45	41,5" (1054)	25,5" (648)	43,5" (1105)	57" (1448)	55,5" (1410)	63" (1600)	64" (1626)	10 300 (4672)
56	53,5" (1359)	33,5" (851)	56" (1422)	77" (1956)	63" (1600)	85,5" (2172)	82,5" (2096)	20 200 (9163)

\* Para la instalación, se proporcionarán planos certificados.  
Se encuentra disponible el servicio de supervisión de la instalación.

**CHANCAR. ALIMENTAR. PROCESAR. TRANSMITIR. ALMACENAR.**

**TERRASOURCE**  
GLOBAL

www.terraresource.com ■ info@terraresource.com